

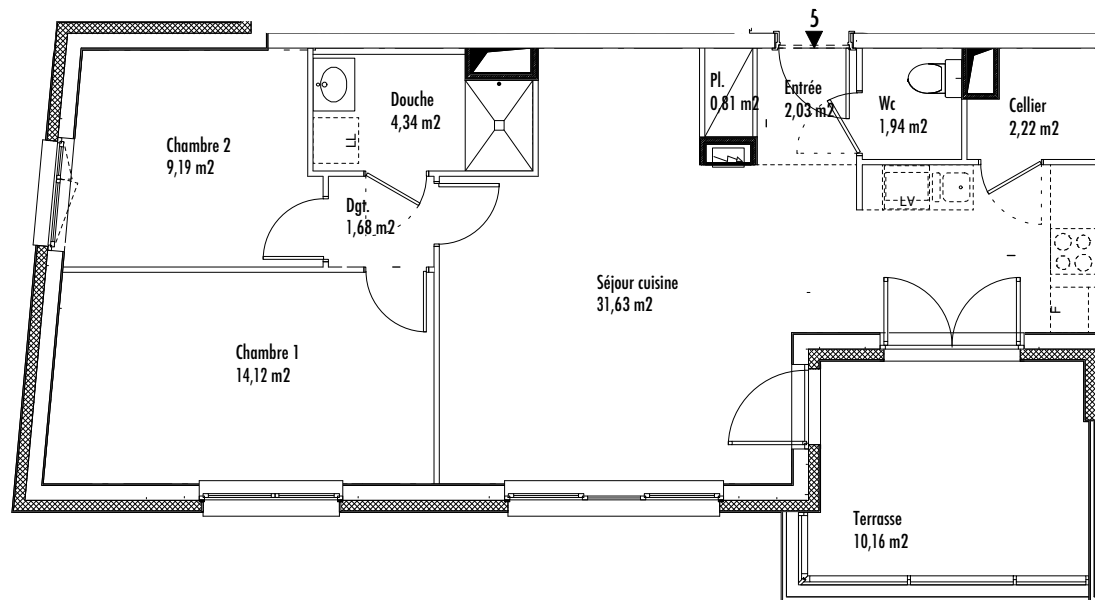
# Résidence " PIERRE DE LUNE "

Rue Marguerite Perey 67000 STRASBOURG - ROBERTSAU



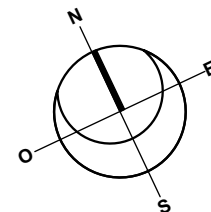
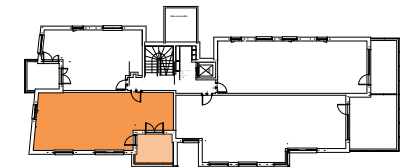
LOT n°5

3 PIECES



Séjour - cuisine	31,63 m <sup>2</sup>
Entrée	2,03 m <sup>2</sup>
Chambre 1	14,12 m <sup>2</sup>
Chambre 2	9,19 m <sup>2</sup>
Douche	4,34 m <sup>2</sup>
Wc	1,94 m <sup>2</sup>
Placard	0,81 m <sup>2</sup>
Cellier	2,22 m <sup>2</sup>
Dégagement	1,68 m <sup>2</sup>
<b>SURFACE HABITABLE</b>	<b>67,96 m<sup>2</sup></b>

TERRASSE 10,16 m<sup>2</sup>



ETAGE 1

DATE: le 12 mai 2017

PLAN SANS ECHELLE

Les cotes et les renseignements graphiques sont données à titres indicatifs. Ils peuvent varier en fonction des besoins techniques lors de la réalisation du bâtiment