



Résidence VILLA "H"

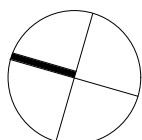
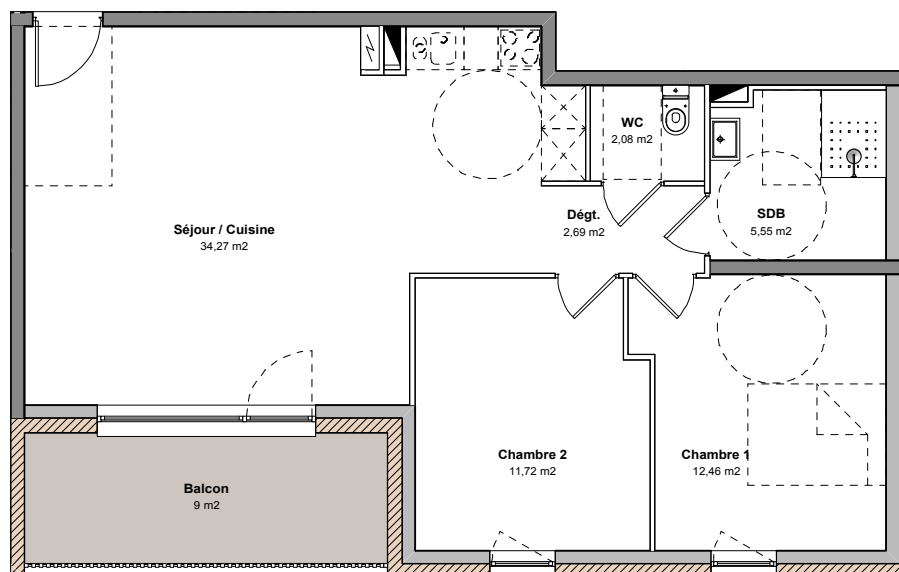
24 Route de Brumath - 67800 HOENHEIM

LOT N°8 - 3 pièces ETAGE 2

Séjour - cuisine	34,27 m ²
Chambre 1	12,46 m ²
Chambre 2	11,72 m ²
Dégagement	2,69 m ²
Salle de bain	5,55 m ²
WC	2,08 m ²

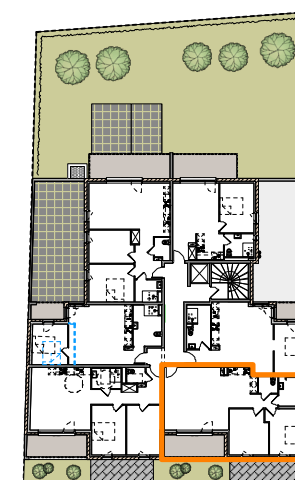
SURFACE HABITABLE 68,77 m²

Balcon 9,00 m²



PLAN SANS ECHELLE

Les cotes et renseignements graphiques sont donnés à titre indicatif. Ils peuvent varier en fonction des besoins techniques lors de la réalisation du bâtiment



DATE : 12-09-2022