



Résidence VILLA "H"

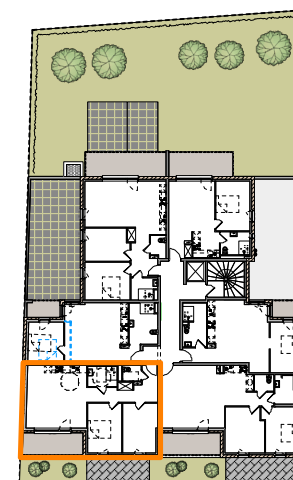
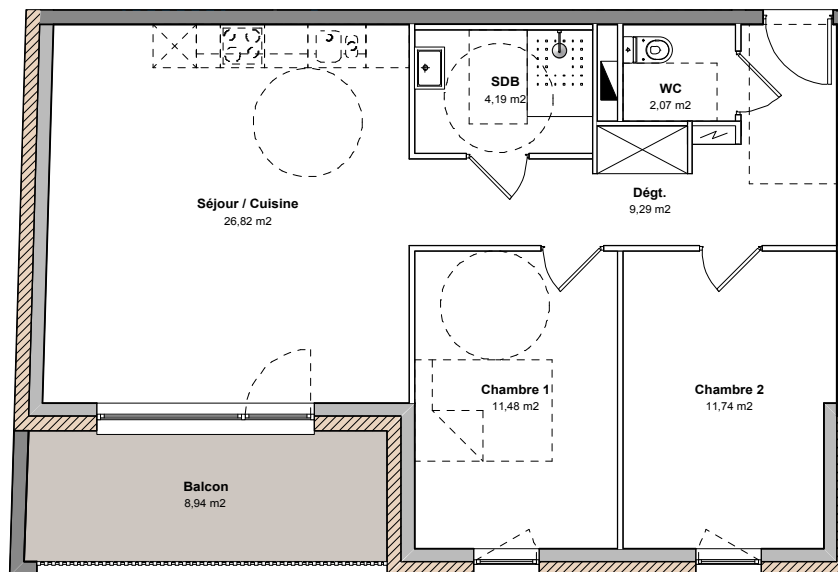
24 Route de Brumath - 67800 HOENHEIM

LOT N°9 - 3 pièces ETAGE 2

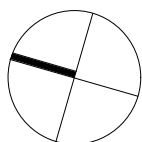
Séjour - cuisine	26,82 m ²
Chambre 1	11,48 m ²
Chambre 2	11,74 m ²
Dégagement	9,29 m ²
Salle de bain	4,19 m ²
WC	2,07 m ²

SURFACE HABITABLE 65,59 m²

Balcon 8,94 m²



DATE : 12-09-2022



PLAN SANS ECHELLE

Les cotes et renseignements graphiques sont donnés à titre indicatif. Ils peuvent varier en fonction des besoins techniques lors de la réalisation du bâtiment